



# YILMAZ FİSKİYE

[www.yilmazfiskiye.com.tr](http://www.yilmazfiskiye.com.tr)

kaliteli  
ürün  
uygun  
fiyat





Her geçen gün deęişmekte ve geliřmekte olan teknolojiyi yakından takip eden, buna baęlı olarak kendini yenileyen uzman teknik kadromuz ve idari ekibimiz ile birlikte, “Fiskiye Sistemleri ve İmalatı” sektöründe, çağı yakalamak üzere yeni bir oluşum ve kurumsal kimlik ile hizmetinizdeyiz...

Yılmaz Fiskiye olarak , “Fiskiye Sistemlerini”, ihtiyaç duyulan her sektörde: yerli, yabancı ve birçok kurum, kuruluş için özel olarak üretim yapmaktayız.

Sitemizde yer alan ürün örneklerimiz yaptığımız işlerin örnekleridir... Otel Havuzlarında, parklarda ve dış, iç mekanların hepsinde, ayrıca gösteri, organizasyon, peyzaj ve show dünyasında yeni bir pencere aralayan Yılmaz Fiskiye olarak, “Fiskiye Sistemleri” tasarımlarınıza farklı bir boyut kazandırmaya, hayallerinizi su ile süslemeye devam ediyor.

Geliřmiş son teknoloji makine farkımız ve iyi yetiřmiş, deneyimli insan kaynaęımız ile müşterilerimizin isteklerini en hızlı ve kaliteli şekilde teslim etmenin verdięi mutluluk ile “Fiskiye Sistemleri” sektöründe önder bir kuruluş olmayı hedeflemektedir. Deneyimli insan kaynaęımız ile tasarımdan üretime, uygulamadan montaja, iş yönetiminden kaliteye varıncaya dek her alanda sektöründe büyümeye ve son teknolojileri takip ederek geliřmeye devam etmekteyiz.



YILMAZ FİSKİYE

# Delikli Sualtı Lamba

Underwater Lamp

ÜRÜN/PRODUCT

AÇIKLAMA/EXPLANATION



**6x1 w Krom tip sualtı aydınlatma 3/4" ve 1" fıskiye giriş ve çıkışı**  
6x1 w chromium underwater lamp 3/4" ve 1" fountain input and output



**9x1 w Krom tip sualtı aydınlatma 1" ve 1 1/2" fıskiye giriş ve çıkışı**  
9x1 w chromium underwater 1" ve 1 1/2" fountain input and output




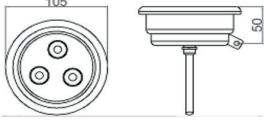

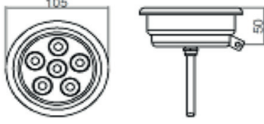

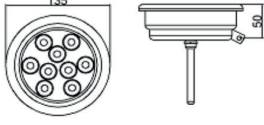

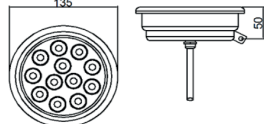

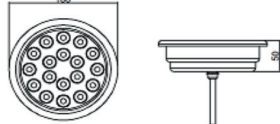
**12x1 w Krom tip sualtı aydınlatma 1 1/2" ve 2" fıskiye giriş ve çıkışı**  
12x1 w chromium underwater 1 1/2" ve 2" fountain input and output

DC 12V RGB-GÜN IŞIĞI-AMBER-BEYAZ-MAVİ-KIRMIZI-YEŞİL MEVCUTTUR.

DC 12V RGB- DAYLIGHT -AMBER-WHITE-BLUE-RED-GREEN IS AVAILABLE.

# Sualtı Lamba

## Underwater Lamp

| ÜRÜN/PRODUCT  | ÖLÇÜ/MEASURE  | AÇIKLAMA/EXPLANATION  |
|---|---|---|
|    |    | <b>3x1 w Krom tip sualtı aydınlatma</b><br>3x1 w Chromium underwater lamp   |
|    |    | <b>6x1 w Krom tip sualtı aydınlatma</b><br>6x1 w Chromium underwater lamp   |
|   |   | <b>9x1 w Krom tip sualtı aydınlatma</b><br>9x1 w Chromium underwater lamp   |
|  |  | <b>12x1 w Krom tip sualtı aydınlatma</b><br>12x1 w Chromium underwater lamp |
|  |  | <b>18x1 w Krom tip sualtı aydınlatma</b><br>18x1 w Chromium underwater lamp |

DC 12V RGB-GÜN IŞIĞI-AMBER-BEYAZ-MAVİ-KIRMIZI-YEŞİL MEVCUTTUR.  
DC 12V RGB- DAYLIGHT -AMBER-WHITE-BLUE-RED-GREEN IS AVAILABLE


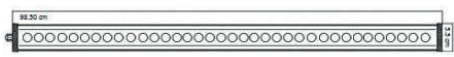

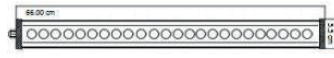

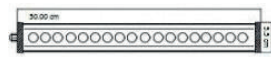




YILMAZ FİSKİYE



# Sualtı Wallwaster

## Underwater Lamp

| ÜRÜN/PRODUCT  | ÖLÇÜ/MEASURE  | AÇIKLAMA/EXPLANATION   |
|---|---|--|
|    |   | <b>36x1 w Alüminyum gövde üzeri paslanmaz kapak</b><br>24*1 w on the aluminum body stainless cover |
|    |   | <b>24x1 w Alüminyum gövde üzeri paslanmaz kapak</b><br>24*1 w on the aluminum body stainless cover |
|  |  | <b>18x1 w Alüminyum gövde üzeri paslanmaz kapak</b><br>24*1 w on the aluminum body stainless cover |
|  |  | <b>12x1 w Alüminyum gövde üzeri paslanmaz kapak</b><br>24*1 w on the aluminum body stainless cover |



# Aparatlar

## Connection Part

ÜRÜN/PRODUCT

AÇIKLAMA/EXPLANATION



**Dört taraşı paslanmaz lamba yuvası**  
Four side stainless lamp slot



**Üç taraşı paslanmaz lamba yuvası**  
Tripartite stainless lamp slot



**Çift taraşı paslanmaz lamba yuvası**  
Double-sided stainless lamp slot



**Tek taraşı paslanmaz lamba yuvası**  
One-sided stainless lamp slot



YILMAZ FİSKİYE



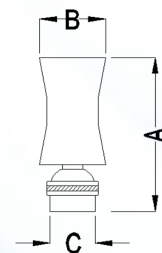
# Kaskat Nozul

## Cascade Nozzles



| KASKAT NOZUL<br>CASCADE NOZZLES | 50T                           | 70T                           | 90T                           | 110T                          | 130T                          |
|---------------------------------|-------------------------------|-------------------------------|-------------------------------|-------------------------------|-------------------------------|
| A                               | 150 mm                        | 200 mm                        | 230 mm                        | 260 mm                        | 290 mm                        |
| B                               | 58 mm                         | 75 mm                         | 100 mm                        | 115 mm                        | 135 mm                        |
| C                               | 1"                            | 1 1/2"                        | 2"                            | 2 1/2"                        | 3"                            |
| <b>MALZEME</b><br>MATERIAL      | <b>Paslanmaz</b><br>Stainless | <b>Paslanmaz</b><br>Stainless | <b>Paslanmaz</b><br>Stainless | <b>Paslanmaz</b><br>Stainless | <b>Paslanmaz</b><br>Stainless |

| KASKAT NOZUL<br>CASCADE NOZZLES | 50T                    | 70T                     | 90T                     | 110T                    | 130T                    |
|---------------------------------|------------------------|-------------------------|-------------------------|-------------------------|-------------------------|
| 1.00                            | 2.63 m <sup>3</sup> /h | 5.82 m <sup>3</sup> /h  | 9.43 m <sup>3</sup> /h  | 19.57 m <sup>3</sup> /h | 22.78 m <sup>3</sup> /h |
| 2.00                            | 3.49 m <sup>3</sup> /h | 7.49 m <sup>3</sup> /h  | 12.49 m <sup>3</sup> /h | 21.44 m <sup>3</sup> /h | 29.30 m <sup>3</sup> /h |
| 3.00                            | 4.49 m <sup>3</sup> /h | 8.84 m <sup>3</sup> /h  | 14.95 m <sup>3</sup> /h | 22.92 m <sup>3</sup> /h | 34.63 m <sup>3</sup> /h |
| 5.00                            | 5.30 m <sup>3</sup> /h | 11.07 m <sup>3</sup> /h | 18.95 m <sup>3</sup> /h | 29.19 m <sup>3</sup> /h | 43.38 m <sup>3</sup> /h |
| 7.00                            |                        | 12.93 m <sup>3</sup> /h | 22.25 m <sup>3</sup> /h | 34.35 m <sup>3</sup> /h | 50.70 m <sup>3</sup> /h |
| 10.00                           |                        |                         | 26.48 m <sup>3</sup> /h | 40.94 m <sup>3</sup> /h | 60.06 m <sup>3</sup> /h |
| 12.00                           |                        |                         |                         | 44.82 m <sup>3</sup> /h | 65.64 m <sup>3</sup> /h |
| 14.00                           |                        |                         |                         | 48.41 m <sup>3</sup> /h | 70.80 m <sup>3</sup> /h |
| 18.00                           |                        |                         |                         |                         | 80.16 m <sup>3</sup> /h |



| ÜRÜN/PRODUCT                       | AÇIKLAMA/EXPLANATION  |
|------------------------------------|---|
| <b>50T KASKAT</b><br>50T CASCADE   | <p><b>Üst paslanmaz alt mafsal piriç üzeri krom kaplama 1'' fıskiye giriş (İsteğe bağlı olarak alt mafsal iç yada dış dişli yapılabilir)</b></p> <p>Upper stainless under joint on the brass chromium covering 1'' fountain login (optionally under joint interior or exterior gear doable)</p>         |
| <b>70T KASKAT</b><br>70T CASCADE   | <p><b>Üst paslanmaz alt mafsal piriç üzeri krom kaplama 1 1/2'' fıskiye giriş (İsteğe bağlı olarak alt mafsal iç yada dış dişli yapılabilir)</b></p> <p>Upper stainless under joint on the brass chromium covering 1 1/2'' fountain login (optionally under joint interior or exterior gear doable)</p> |
| <b>90T KASKAT</b><br>90T CASCADE   | <p><b>Üst paslanmaz alt mafsal piriç üzeri krom kaplama 2'' fıskiye giriş (İsteğe bağlı olarak alt mafsal iç yada dış dişli yapılabilir)</b></p> <p>Upper stainless under joint on the brass chromium covering 2'' fountain login (optionally under joint interior or exterior gear doable)</p>         |
| <b>110T KASKAT</b><br>110T CASCADE | <p><b>Üst paslanmaz alt mafsal piriç üzeri krom kaplama 2 1/2'' fıskiye giriş (İsteğe bağlı olarak alt mafsal iç yada dış dişli yapılabilir)</b></p> <p>Upper stainless under joint on the brass chromium covering 2 1/2'' fountain login (optionally under joint interior or exterior gear doable)</p> |
| <b>130T KASKAT</b><br>130T CASCADE | <p><b>Üst paslanmaz alt mafsal piriç üzeri krom kaplama 3'' fıskiye giriş (İsteğe bağlı olarak alt mafsal iç yada dış dişli yapılabilir)</b></p> <p>Upper stainless under joint on the brass chromium covering 3'' fountain login (optionally under joint interior or exterior gear doable)</p>         |



# Gayzer Nozul

## Geysir Nozzles

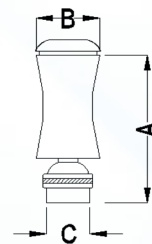


| GAYZER NOZUL<br>GEYSER NOZZLES | 50T                           | 70T                           | 90T                           | 110T                          | 130T                          |
|--------------------------------|-------------------------------|-------------------------------|-------------------------------|-------------------------------|-------------------------------|
| A                              | 180 mm                        | 230 mm                        | 260 mm                        | 290 mm                        | 320 mm                        |
| B                              | 58 mm                         | 75 mm                         | 100 mm                        | 115 mm                        | 135 mm                        |
| C                              | 1"                            | 1 1/2"                        | 2"                            | 2 1/2"                        | 3"                            |
| <b>MALZEME</b><br>MATERIAL     | <b>Paslanmaz</b><br>Stainless | <b>Paslanmaz</b><br>Stainless | <b>Paslanmaz</b><br>Stainless | <b>Paslanmaz</b><br>Stainless | <b>Paslanmaz</b><br>Stainless |



YILMAZ FİSKİYE

| GAYZER NOZUL<br>GEYSER NOZZLES | 20T                    | 40T                     | 60T                     | 80T                     | 100T                    |
|--------------------------------|------------------------|-------------------------|-------------------------|-------------------------|-------------------------|
| 1.00                           | 2.22 m <sup>3</sup> /h | 5.70 m <sup>3</sup> /h  | 9.06 m <sup>3</sup> /h  | 14.52 m <sup>3</sup> /h |                         |
| 2.00                           | 2.87 m <sup>3</sup> /h | 6.94 m <sup>3</sup> /h  | 11.34 m <sup>3</sup> /h | 18.06 m <sup>3</sup> /h |                         |
| 3.00                           | 3.40 m <sup>3</sup> /h | 7.98 m <sup>3</sup> /h  | 13.22 m <sup>3</sup> /h | 21.00 m <sup>3</sup> /h | 31.92 m <sup>3</sup> /h |
| 5.00                           | 4.26 m <sup>3</sup> /h | 9.78 m <sup>3</sup> /h  | 16.36 m <sup>3</sup> /h | 26.01 m <sup>3</sup> /h | 39.18 m <sup>3</sup> /h |
| 7.00                           |                        | 11.30 m <sup>3</sup> /h | 19.01 m <sup>3</sup> /h | 30.18 m <sup>3</sup> /h | 45.42 m <sup>3</sup> /h |
| 10.00                          |                        |                         | 22.38 m <sup>3</sup> /h | 35.58 m <sup>3</sup> /h | 53.43 m <sup>3</sup> /h |
| 12.00                          |                        |                         | 24.45 m <sup>3</sup> /h | 38.76 m <sup>3</sup> /h | 58.14 m <sup>3</sup> /h |
| 14.00                          |                        |                         |                         | 41.76 m <sup>3</sup> /h | 62.58 m <sup>3</sup> /h |
| 18.00                          |                        |                         |                         | 47.16 m <sup>3</sup> /h | 70.68 m <sup>3</sup> /h |
| 20.00                          |                        |                         |                         | 49.72 m <sup>3</sup> /h | 74.40 m <sup>3</sup> /h |
| 25.00                          |                        |                         |                         |                         | 80.36 m <sup>3</sup> /h |



| ÜRÜN/PRODUCT                      | AÇIKLAMA/EXPLANATION  |
|-----------------------------------|---|
| <b>20T GAYZER</b><br>20T GEYSER   | <p><b>Üst paslanmaz alt mafsal piriç üzeri krom kaplama 1'' fıskiye giriş (İsteğe bağlı olarak alt mafsal iç yada dış dişli yapılabilir)</b></p> <p>Upper stainless under joint on the brass chromium covering 1'' fountain login (Optionally under joint interior or exterior gear doable)</p>         |
| <b>40T GAYZER</b><br>40T GEYSER   | <p><b>Üst paslanmaz alt mafsal piriç üzeri krom kaplama 1 1/2'' fıskiye giriş (İsteğe bağlı olarak alt mafsal iç yada dış dişli yapılabilir)</b></p> <p>Upper stainless under joint on the brass chromium covering 1 1/2'' fountain login (Optionally under joint interior or exterior gear doable)</p> |
| <b>60T GAYZER</b><br>60T GEYSER   | <p><b>Üst paslanmaz alt mafsal piriç üzeri krom kaplama 2'' fıskiye giriş (İsteğe bağlı olarak alt mafsal iç yada dış dişli yapılabilir)</b></p> <p>Upper stainless under joint on the brass chromium covering 2'' fountain login (Optionally under joint interior or exterior gear doable)</p>         |
| <b>80T GAYZER</b><br>80T GEYSER   | <p><b>Üst paslanmaz alt mafsal piriç üzeri krom kaplama 2 1/2'' fıskiye giriş (İsteğe bağlı olarak alt mafsal iç yada dış dişli yapılabilir)</b></p> <p>Upper stainless under joint on the brass chromium covering 2 1/2'' fountain login (Optionally under joint interior or exterior gear doable)</p> |
| <b>100T GAYZER</b><br>100T GEYSER | <p><b>Üst paslanmaz alt mafsal piriç üzeri krom kaplama 3'' fıskiye giriş (İsteğe bağlı olarak alt mafsal iç yada dış dişli yapılabilir)</b></p> <p>Upper stainless under joint on the brass chromium covering 3'' fountain login (Optionally under joint interior or exterior gear doable)</p>         |



# Su Jeti Nozul

## Water Jet Nozzles

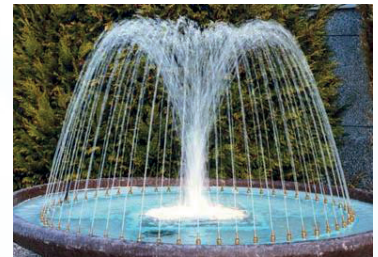
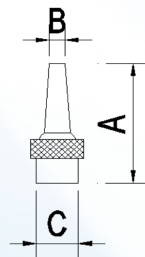


| SU JETİ NOZUL<br>WATER JET NOZZLE | 5-8T                   | 5-10T                  | 10-12T                 | 15-17T                 | 15-20T                        |
|-----------------------------------|------------------------|------------------------|------------------------|------------------------|-------------------------------|
| A                                 | 87 mm                  | 90 mm                  | 118 mm                 | 155 mm                 | 165 mm                        |
| B                                 | 6-8 mm                 | 8-10 mm                | 12-14 mm               | 17 mm                  | 20 mm                         |
| C                                 | 1/2"                   | 3/4"                   | 1"                     | 1 1/2"                 | 2"                            |
| <b>MALZEME</b><br>MATERIAL        | <b>Pirinç</b><br>Brass | <b>Pirinç</b><br>Brass | <b>Pirinç</b><br>Brass | <b>Pirinç</b><br>Brass | <b>Paslanmaz</b><br>Stainless |



YILMAZ FİSKİYE

| SU JETİ NOZUL<br>WATER JET NOZZLE | 5-8T                   | 5-10T                  | 10-12T                 | 15-17T                  | 15-20T                  |
|-----------------------------------|------------------------|------------------------|------------------------|-------------------------|-------------------------|
| 1.00                              | 0.75 m <sup>3</sup> /h | 1.31 m <sup>3</sup> /h | 1.87m <sup>3</sup> /h  | 3.73 m <sup>3</sup> /h  |                         |
| 1.50                              | 1.02 m <sup>3</sup> /h | 1.69 m <sup>3</sup> /h | 2.38 m <sup>3</sup> /h | 4.58 m <sup>3</sup> /h  |                         |
| 2.00                              | 1.23 m <sup>3</sup> /h | 2.00 m <sup>3</sup> /h | 2.81 m <sup>3</sup> /h | 5.34 m <sup>3</sup> /h  | 7.65 m <sup>3</sup> /h  |
| 2.50                              | 1.40 m <sup>3</sup> /h | 2.27 m <sup>3</sup> /h | 3.18 m <sup>3</sup> /h | 6.00 m <sup>3</sup> /h  | 8.6 m <sup>3</sup> /h   |
| 3.00                              |                        | 2.51 m <sup>3</sup> /h | 3.51 m <sup>3</sup> /h | 6.60 m <sup>3</sup> /h  | 9.48 m <sup>3</sup> /h  |
| 3.50                              |                        | 2.73 m <sup>3</sup> /h | 3.81 m <sup>3</sup> /h | 7.15 m <sup>3</sup> /h  | 10.27 m <sup>3</sup> /h |
| 4.00                              |                        |                        | 4.09 m <sup>3</sup> /h | 7.66 m <sup>3</sup> /h  | 11.01 m <sup>3</sup> /h |
| 6.00                              |                        |                        | 5.07 m <sup>3</sup> /h | 8.59 m <sup>3</sup> /h  | 13.50 m <sup>3</sup> /h |
| 8.00                              |                        |                        | 5.89 m <sup>3</sup> /h | 10.2 m <sup>3</sup> /h  | 15.73 m <sup>3</sup> /h |
| 10.00                             |                        |                        |                        | 12.87 m <sup>3</sup> /h | 17.64 m <sup>3</sup> /h |
| 12.00                             |                        |                        |                        |                         | 19.38 m <sup>3</sup> /h |



| ÜRÜN/PRODUCT                              | AÇIKLAMA/EXPLANATION  |
|---|---|
| <b>5-8T SU JETİ</b><br>5-8T WATER JET     | <b>Komple piriç üzeri krom kaplama 1/2" fıskiye giriş (İsteğe bağlı olarak alt mafsal iç yada dış dişli yapılabilir)</b><br>On the brass chromium covering 1/2" fountain login<br>(Optionally under joint interior or exterior gear doable)     |
| <b>8-10T SU JETİ</b><br>8-10T WATER JET   | <b>Komple piriç üzeri krom kaplama 3/4" fıskiye giriş (İsteğe bağlı olarak alt mafsal iç yada dış dişli yapılabilir)</b><br>On the brass chromium covering 3/4" fountain login<br>(Optionally under joint interior or exterior gear doable)     |
| <b>10-12T SU JETİ</b><br>10-12T WATER JET | <b>Komple piriç üzeri krom kaplama 1" fıskiye giriş (İsteğe bağlı olarak alt mafsal iç yada dış dişli yapılabilir)</b><br>On the brass chromium covering 1" fountain login<br>(Optionally under joint interior or exterior gear doable)         |
| <b>15-17T SU JETİ</b><br>15-17T WATER JET | <b>Komple piriç üzeri krom kaplama 1 1/2" fıskiye giriş (İsteğe bağlı olarak alt mafsal iç yada dış dişli yapılabilir)</b><br>On the brass chromium covering 1 1/2" fountain login<br>(Optionally under joint interior or exterior gear doable) |
| <b>15-20T SU JETİ</b><br>15-20T WATER JET | <b>Komple piriç üzeri krom kaplama 2" fıskiye giriş (İsteğe bağlı olarak alt mafsal iç yada dış dişli yapılabilir)</b><br>On the brass chromium covering 2" fountain login<br>(Optionally under joint interior or exterior gear doable)         |



# Köpük Nozul

## Foam Nozzles



| KÖPÜK NOZUL<br>FOAM NOZZLES | 20-10E                 | 25-10E                 | 30-10E                 | 55-15E                 |
|-----------------------------|------------------------|------------------------|------------------------|------------------------|
| A                           | 140 mm                 | 160 mm                 | 180 mm                 | 255 mm                 |
| B                           | 20 mm                  | 25 mm                  | 30 mm                  | 55 mm                  |
| C                           | 1/2"                   | 3/4"                   | 1"                     | 1 1/2"                 |
| <b>MALZEME</b><br>MATERIAL  | <b>Pirinç</b><br>Brass | <b>Pirinç</b><br>Brass | <b>Pirinç</b><br>Brass | <b>Pirinç</b><br>Brass |

| KÖPÜK NOZUL<br>FOAM NOZZLES | 20-10E    | 25-10E    | 30-10E    | 55-15E     |
|-----------------------------|-----------|-----------|-----------|------------|
| 1.00                        | 2.16 m3/h | 2.71 m3/h | 3.39 m3/h | 10.58 m3/h |
| 1.50                        | 3.00 m3/h | 3.76 m3/h | 4.07 m3/h | 13.00 m3/h |
| 2.00                        |           | 3.86 m3/h | 4.83 m3/h | 15.52 m3/h |
| 2.50                        |           |           | 5.16 m3/h | 17.34 m3/h |
| 3.00                        |           |           |           | 18.60 m3/h |
| 4.00                        |           |           |           | 21.50 m3/h |
| 5.00                        |           |           |           | 24.42 m3/h |
| 6.00                        |           |           |           | 26.46 m3/h |
| 7.00                        |           |           |           | 28.62 m3/h |

| ÜRÜN/PRODUCT                       | AÇIKLAMA/EXPLANATION  |
|------------------------------------|---|
| <b>20-10E KÖPÜK</b><br>20-10E FOAM | <p>Komple piriç üzeri krom kaplama 1/2" fiskiye giriş<br/>(İsteğe bağlı olarak alt mafsal iç yada dış dişli yapılabilir)</p> <p><b>On the brass chromium covering 1/2" fountain login<br/>(Optionally under joint interior or exterior gear doable)</b></p>     |
| <b>25-10E KÖPÜK</b><br>25-10E FOAM | <p>Komple piriç üzeri krom kaplama 3/4" fiskiye giriş<br/>(İsteğe bağlı olarak alt mafsal iç yada dış dişli yapılabilir)</p> <p><b>On the brass chromium covering 3/4" fountain login<br/>(Optionally under joint interior or exterior gear doable)</b></p>     |
| <b>30-10E KÖPÜK</b><br>30-10E FOAM | <p>Komple piriç üzeri krom kaplama 1" fiskiye giriş<br/>(İsteğe bağlı olarak alt mafsal iç yada dış dişli yapılabilir)</p> <p><b>On the brass chromium covering 1" fountain login<br/>(Optionally under joint interior or exterior gear doable)</b></p>         |
| <b>55-15E KÖPÜK</b><br>55-15E FOAM | <p>Komple piriç üzeri krom kaplama 1 1/2" fiskiye giriş<br/>(İsteğe bağlı olarak alt mafsal iç yada dış dişli yapılabilir)</p> <p><b>On the brass chromium covering 1 1/2" fountain login<br/>(Optionally under joint interior or exterior gear doable)</b></p> |
| <b>75-20E KÖPÜK</b><br>75-20E FOAM | <p>Komple piriç üzeri krom kaplama 2" fiskiye giriş<br/>(İsteğe bağlı olarak alt mafsal iç yada dış dişli yapılabilir)</p> <p><b>On the brass chromium covering 2" fountain login<br/>(Optionally under joint interior or exterior gear doable)</b></p>         |



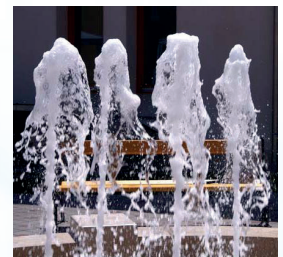
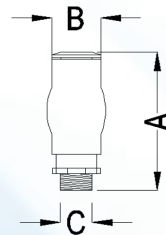
# Köpük Nozul

## Foam Nozzles



| KÖPÜK NOZUL<br>FOAM NOZZLES | 35-10E                         | 55-10E                         | 55-15E                         | 75-20E                         |
|-----------------------------|--------------------------------|--------------------------------|--------------------------------|--------------------------------|
| A                           | 155 mm                         | 188 mm                         | 188 mm                         | 260 mm                         |
| B                           | 35 mm                          | 55 mm                          | 55 mm                          | 75 mm                          |
| C                           | 1"                             | 1"                             | 1 1/2"                         | 2"                             |
| <b>MALZEME<br/>MATERIAL</b> | <b>Paslanmaz<br/>Stainless</b> | <b>Paslanmaz<br/>Stainless</b> | <b>Paslanmaz<br/>Stainless</b> | <b>Paslanmaz<br/>Stainless</b> |







| KÖPÜK NOZUL<br>FOAM NOZZLES | 35-10E                 | 55-10E                  | 55-15E                  | 75-20E                  |
|-----------------------------|------------------------|-------------------------|-------------------------|-------------------------|
| 1.00                        | 4,84 m <sup>3</sup> /h | 7,32 m <sup>3</sup> /h  | 10.58 m <sup>3</sup> /h | 19.72 m <sup>3</sup> /h |
| 1.50                        | 5,82 m <sup>3</sup> /h | 8.74 m <sup>3</sup> /h  | 13.00 m <sup>3</sup> /h | 24.11 m <sup>3</sup> /h |
| 2.00                        | 6,66 m <sup>3</sup> /h | 9.96 m <sup>3</sup> /h  | 15.52 m <sup>3</sup> /h | 27.81 m <sup>3</sup> /h |
| 2.50                        | 7,4 m <sup>3</sup> /h  | 11.04 m <sup>3</sup> /h | 17.34 m <sup>3</sup> /h | 31.08 m <sup>3</sup> /h |
| 3.00                        |                        | 2.01 m <sup>3</sup> /h  | 18.60 m <sup>3</sup> /h | 34.05 m <sup>3</sup> /h |
| 4.00                        |                        |                         | 21.50 m <sup>3</sup> /h | 41.36 m <sup>3</sup> /h |
| 5.00                        |                        |                         | 24.42 m <sup>3</sup> /h | 43.98 m <sup>3</sup> /h |
| 6.00                        |                        |                         | 26.46 m <sup>3</sup> /h | 48.20 m <sup>3</sup> /h |
| 7.00                        |                        |                         | 28.62 m <sup>3</sup> /h | 52.09 m <sup>3</sup> /h |



**ÜRÜN/PRODUCT****AÇIKLAMA/EXPLANATION****35-10E KÖPÜK**  
35-10E FOAM**İç kısmı plastik üzeri paslanmaz giydirilmiş 1" fıskiye giriş**  
Interior plastic over stainless 1" fountain login**55-10E KÖPÜK**  
55-10E FOAM**İç kısmı plastik üzeri paslanmaz giydirilmiş 1" fıskiye giriş**  
Interior plastic over stainless 1" fountain login**75-20E KÖPÜK**  
75-20E FOAM**İç kısmı plastik üzeri paslanmaz giydirilmiş 2" fıskiye giriş**  
Interior plastic over stainless 2" fountain login





# Volkan Nozul

## Volcano Nozzles

| ÜRÜN/PRODUCT   | KOD/CODE                    | AÇIKLAMA/EXPLANATION  |
|--|-----------------------------|---|
|   | 19-5T                       | <b>1" Girişli bronz mazleme üzeri krom kaplama</b><br>1" Login bronze materials over chromium         |
|    | 19-6T                       | <b>2" Girişli bronz mazleme üzeri krom kaplama</b><br>2" Login bronze materials over chromium         |
|   | 13-3T                       | <b>1" Girişli piring mazleme üzeri krom kaplama</b><br>1" Login brass materials over chromium         |
|   | 16-3T                       | <b>1 1/2" Girişli piring mazleme üzeri krom kaplama</b><br>1 1/2" Login brass materials over chromium |
|   | <b>TEK JETLİ</b><br>ONE JET | <b>1" Girişli piring mazleme üzeri tek jetli</b><br>1" Login brass materials over one jet             |
|  | <b>JETSİZ</b><br>NO JET     | <b>1 1/2" Girişli piring mazleme üzeri tek jetli</b><br>1 1/2" Login brass materials over one jet     |





# Çan Nozul

## Bell Nozzles

| ÜRÜN/PRODUCT  | KOD/CODE | AÇIKLAMA/EXPLANATION  |
|---|----------|---|
|    | 30-10 Ç  | <b>1" Girişli 30cm boyunda paslanmaz su çanı</b><br>1" Login 30cm size stainless bell nozzles   |
|   | 60-10 Ç  | <b>1" Girişli 60 cm boyunda paslanmaz su çanı</b><br>1" Login 60 cm size stainless bell nozzles |
|  | 30Z      | <b>1" Girişli 50cm boyunda paslanmaz zambak</b><br>1" Login 50 cm size stainless lily           |
|  | 60Z      | <b>1 1/2" Girişli 70 cm boyunda paslanmaz zambak</b><br>1 1/2" Login 70 cm size stainless lily  |




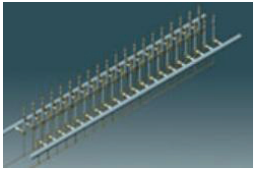
# Helezon Nozul

## Spiral Nozzles

| ÜRÜN/PRODUCT  | KOD/CODE     | AÇIKLAMA/EXPLANATION  |
|---|--------------|---|
|    | 3-10T        | <b>1" Girişli paslanmaz</b><br>1" Login stainless   |
|   | 5-10T        | <b>1 1/2" Girişli paslanmaz</b><br>1 1/2" Login stainless   |
|  | 7 Lİ HELEZON | <b>1 1/2" Girişli paslanmaz malzeme üzeri 7 nozullu</b><br>1 1/2" Login stainless material over 7 nozzles |
|  | AHTAPOT      | <b>2" Girişli paslanmaz malzeme üzeri 8 kollu</b><br>2" Login stainless material over 8 sleeved           |


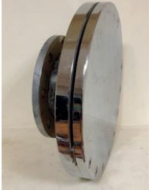
# Hareketli Nozul

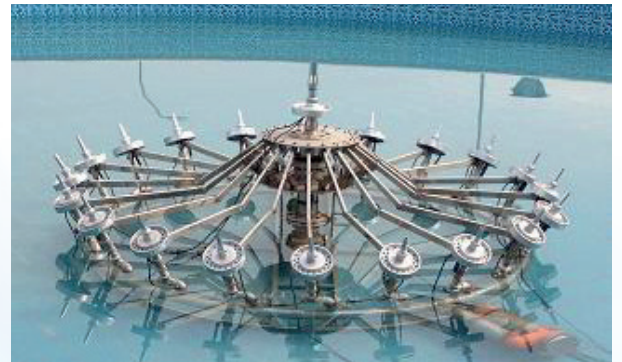
## Active Nozzles

| ÜRÜN/PRODUCT  | KOD/CODE                             | AÇIKLAMA/EXPLANATION  |
|---|--------------------------------------|---|
|    | <b>KUŞ KANADI</b><br>BIRD WING       | <b>Bağlantı ağızı 4" ,üzerinde 20 adet 3/4" su jeti nozullu komple paslanmaz</b><br><br>Connection mouth 4" ,over 20 piece 3/4" water jet nozzles stainless |
|   | <b>2D ROBOT</b><br>2D ROBOT          | <b>Bağlantı ağızı 2" , tek yöne hareket etme özelliğine sahip komple paslanmaz</b><br><br>Connection mouth 2" , unidirectional moving stainless             |
|  | <b>3D ROBOT</b><br>3D ROBOT          | <b>Bağlantı ağızı 2" , 360° hareket etme özelliğine sahip komple paslanmaz</b><br><br>Connection mouth 2" , 360° moving stainless                           |
|  | <b>KESİŞEN SULAR</b><br>CROSS WATERS | <b>Bağlantı ağızı 4" ,komple paslanmaz 6mt kollektör boyunda 18 nozullu</b><br><br>Connection mouth 4" , stainless stainless                                |

# Hareketli Nozul

## Active Nozzles

| ÜRÜN/PRODUCT   | KOD/CODE                           | AÇIKLAMA/EXPLANATION   |
|--|------------------------------------|--|
|   | <b>ATLAYAN SU</b><br>JUMPING WATER | <b>Gövde, polikarbon malzemeden imal edilip, UV ışınlarına dayanıklı, paslanmaz çelik ayak</b><br>Body the polycarbon, materials manufactured<br>Uv ray resistant stainless steel foot |
|  | <b>SU PERDESİ</b><br>WATER CURTAIN | <b>Pirinç malzeme üzeri krom kaplama</b><br>Brass materials over chromium covering   |
| <b>Hareketli Nozul</b><br>Active Nozzles   | <b>RADİYAL</b><br>RADIAL           | <b>Q2.5 mt çapında 18 nozullu bağlantı ağzı 4" komple paslanmaz</b><br>Q2.5 mt diameter 18 nozzles<br>Connection mouth 4" stainless  |
| <b>Hareketli Nozul</b><br>Active Nozzles   | <b>RADİYAL</b><br>RADIAL           | <b>Q5 mt çapında 36 nozullu bağlantı ağzı 4" komple paslanmaz</b><br>Q5 mt Diameter 36 nozzles<br>Connection mouth 4" stainless  |



# Tam Küre Nozul

## Water Sphere Nozzles

| ÜRÜN/PRODUCT                                  | KOD/CODE | AÇIKLAMA/EXPLANATION  |
|---|----------|---|
| <b>Tam Küre Nozul</b><br>Water Sphere Nozzles | 900-37   | <b>Bağlantı ağızı 4" , üzerinde 49 adet kol, çap 90 cm, komple paslanmaz</b><br><br>Connection mouth 4" , over 49 piece arm<br>Diameter 90 cm ,stainless        |
| <b>Tam Küre Nozul</b><br>Water Sphere Nozzles | 1200-79  | <b>Bağlantı ağızı 4" , üzerinde 79 adet kol, çap 120 cm, komple paslanmaz</b><br><br>Connection mouth 4" , over 79 piece arm,<br>Diameter 120 cm, stainless     |
| <b>Tam Küre Nozul</b><br>Water Sphere Nozzles | 2500-127 | <b>Bağlantı ağızı 4" , üzerinde 127 adet kol, çap 1500 cm, komple paslanmaz</b><br><br>Connection mouth 4" ,over 127 piece arm,<br>Diameter 1500 cm ,stainless  |
| <b>Tam Küre Nozul</b><br>Water Sphere Nozzles | 3500-380 | <b>Bağlantı ağızı 4" , üzerinde 380 adet kol, çap 3500 cm, komple paslanmaz</b><br><br>Connection mouth 4" , over 380 piece arm,<br>Diameter 3500 cm, stainless |



# Yarım Küre Nozul

## Half Sphere Nozzles

| ÜRÜN/PRODUCT                                   | KOD/CODE | AÇIKLAMA/EXPLANATION   |
|--|----------|--|
| <b>Yarım Küre Nozul</b><br>Half Sphere Nozzles | 900-25   | <b>Bağlantı ağızı 4" , üzerinde 25 adet kol , çap 90 cm,komple paslanmaz</b><br>4"Connection, with 25arm, diameter is 90 cm, and full stainless    |
| <b>Yarım Küre Nozul</b><br>Half Sphere Nozzles | 1200-49  | <b>Bağlantı ağızı 4" , üzerinde 49 adet kol , çap 120 cm,komple paslanmaz</b><br>4"Connection, with 49 arm, diameter is 120 cm, and full stainless |
| <b>Yarım Küre Nozul</b><br>Half Sphere Nozzles | 1500-73  | <b>Bağlantı ağızı 4" , üzerinde 73 adet kol , çap 150 cm,komple paslanmaz</b><br>4"Connection, with 73 arm, diameter is 90 cm, and full stainless  |
| <b>Yarım Küre Nozul</b><br>Half Sphere Nozzles | 2500-73  | <b>Bağlantı ağızı 4" , üzerinde 73 adet kol , çap 250 cm,komple paslanmaz</b><br>4"Connection, with 49 arm, diameter is 90 cm, and full stainless  |



YILMAZ FİSKİYE



# Şelale Perde Nozul

## Waterfall Type Nozzles

| ÜRÜN/PRODUCT  | KOD/CODE                       | AÇIKLAMA/EXPLANATION  |
|---|--------------------------------|---|
|    | KUĞU<br>SWAN                   | <b>600X300 mm Kobra Tip Şelale</b><br>700x350 mm cobra type waterfall               |
|   |                                | <b>800X400 mm Kobra Tip Şelale</b><br>800x500 mm cobra type waterfall               |
|   |                                | <b>1000X500 mm Kobra Tip Şelale</b><br>1000x600 mm cobra type waterfall             |
|   | KOBRA<br>COBRA                 | <b>500X400 mm Kobra Tip Şelale</b><br>1000x300 mm standard type waterfall           |
|   |                                | <b>800X500 mm Kobra Tip Şelale</b><br>800x400 mm cobra type waterfall               |
|   |                                | <b>900X600 mm Kobra Tip Şelale</b><br>900x600 mm cobra type waterfall               |
|  | STANDART KUĞU<br>STANDARD SWAN | <b>1000X300 MM Standart Tip Şelale</b><br>1000x300 mm standard type waterfall       |
|   |                                | <b>1000X400 MM Standart Tip Şelale</b><br>1000x400 mm standard type waterfall       |
|   |                                | <b>1000X500 MM Standart Tip Şelale</b><br>1000x500 mm standard type waterfall       |
|  | DUVAR TİP<br>WALL TYPE         | <b>500X200X100 MM Standart Tip Şelale</b><br>500x200x100 mm standard type waterfall |
|   |                                | <b>700X200X100 MM Standart Tip Şelale</b><br>700x200x100 mm standard type waterfall |
|   |                                | <b>900X200X100 MM Standart Tip Şelale</b><br>900x200x100 mm standard type waterfall |
|  | LÜKS TİPİ<br>LUX TYPE          | <b>1000X500X2MM Lüks Tip Şelale</b><br>1000x500x2 mm lüks type waterfall            |
|   |                                | <b>800X400X2MM Lüks Tip Şelale</b><br>1000x500x2 mm lüks type waterfall             |
|   |                                | <b>500X300X2MM Lüks Tip Şelale</b><br>1000x500x2 mm lüks type waterfall             |

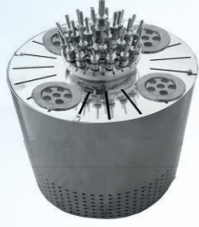


YILMAZ FİSKİYE

ÜRÜN/PRODUCT

KOD/CODE

AÇIKLAMA/EXPLANATION



ÜNİTE 1  
UNIT 1

**Çoklu volkan nozul+4 adet 6w lamba dalgıç pompa+paslanmaz sac ünite**

Multiple volcano nozzles + 6w 4 lamp diver pump +stainless sheet metal plate



ÜNİTE 2  
UNIT 2

**Su jetli volkan nozul+1 adet 12w lamba dalgıç pompa+paslanmaz sac ünite**

Water jet volcano nozzles + 12w a lamp diver pump + stainless sheet metal plate



ÜNİTE 3  
UNIT 3

**Helezon nozul+4 adet 6w lamba dalgıç pompa+paslanmaz sac ünite**


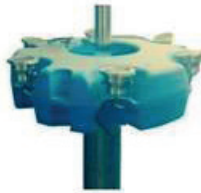
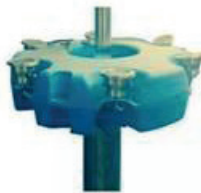
Spiral nozzles+ 6w 4 lamp diver pump +stainless sheet metal plate



ÜNİTE 4  
UNIT 4

**110t su köpüğü nozul+4 adet 6w lamba dalgıç pompa+paslanmaz sac ünite**

110t Water foam nozzles + 6w 4 lamp diver pump +stainless sheet metal plate

| ÜRÜN/PRODUCT  | KOD/CODE         | AÇIKLAMA/EXPLANATION   |
|---|------------------|--|
|    | <b>DUBA</b>      | <p><b>95 cm çapında 22 cm yüksekte, tek parça, yüksek yoğunlukta polietilen plastikten ve yüksek yoğunluklu kapalı hücre poliüretan malzemeden mamul</b></p> <p>Diameter is 95 cm, height is 22 cm, one piece, it was made with high density polyethylene plastic and high density closed cell polyurethane materials</p>  |
|    | <b>AERATÖR-1</b> | <p><b>Dubalı sistem yüzer tipte, atış şekli yelpaze görünümünde veya değişik görünümde olabilir. Atış yüksekliği 4-5 mt., üzerinde 6 adet 6w rgb sualtı aydınlatma, 3 kw paslanmaz dalgıç pompa motor ve kumanda panosuyla Birlikte</b></p> <p>Spraying type of floating system is like fan or the different views. spraying height is 4-5 mt., this system has 6 w 6 rgb underwater lamps, 3 w stainless diver pump and control panel</p> |
|  | <b>AERATÖR-2</b> | <p><b>Yerleştirme sisteminin püskürtme tipi fan veya farklı görünüm gibidir. yayma süresi 8 mt., bu sistem 6 w 6 rgb sualtı lambaları, 5.5 w paslanmaz dalış pompası ve kontrol paneli</b></p> <p>Spraying type of floating system is like fan or the different views. spraying height is 8 mt., this system has 6 w 6 rgb underwater lamps, 5.5 w stainless diver pump and control panel</p>  |



# Parmak ve Yelpaze Nozul

Finger and Range Nozzles

| ÜRÜN/PRODUCT            | AÇIKLAMA/EXPLANATION |
|-------------------------|----------------------|
| <b>YELPAZE</b><br>RANGE | 1" - 11/2"           |
| <b>PARMAK</b><br>FINGER | 1" - 11/2"           |



# Paslanmaz Küreler

Stainless Steel Sphere

| ÜRÜN/PRODUCT      | AÇIKLAMA/EXPLANATION           |
|-------------------|--------------------------------|
| Paslanmaz Küreler | Q50 CM KÜRE<br>Q50 CM SPHERE   |
|                   | Q60 CM KÜRE<br>Q60 CM SPHERE   |
|                   | Q80 CM KÜRE<br>Q80 CM SPHERE   |
|                   | Q100 CM KÜRE<br>Q100 CM SPHERE |
|                   | Q150 CM KÜRE<br>Q150 CM SPHERE |









YILMAZ FİSKİYE

☎ +90 544 474 19 89

✉ info@yilmazfiskiye.com.tr  
yilmazfiskiyeankara@gmail.com

🌐 www.yilmazfiskiye.com.tr